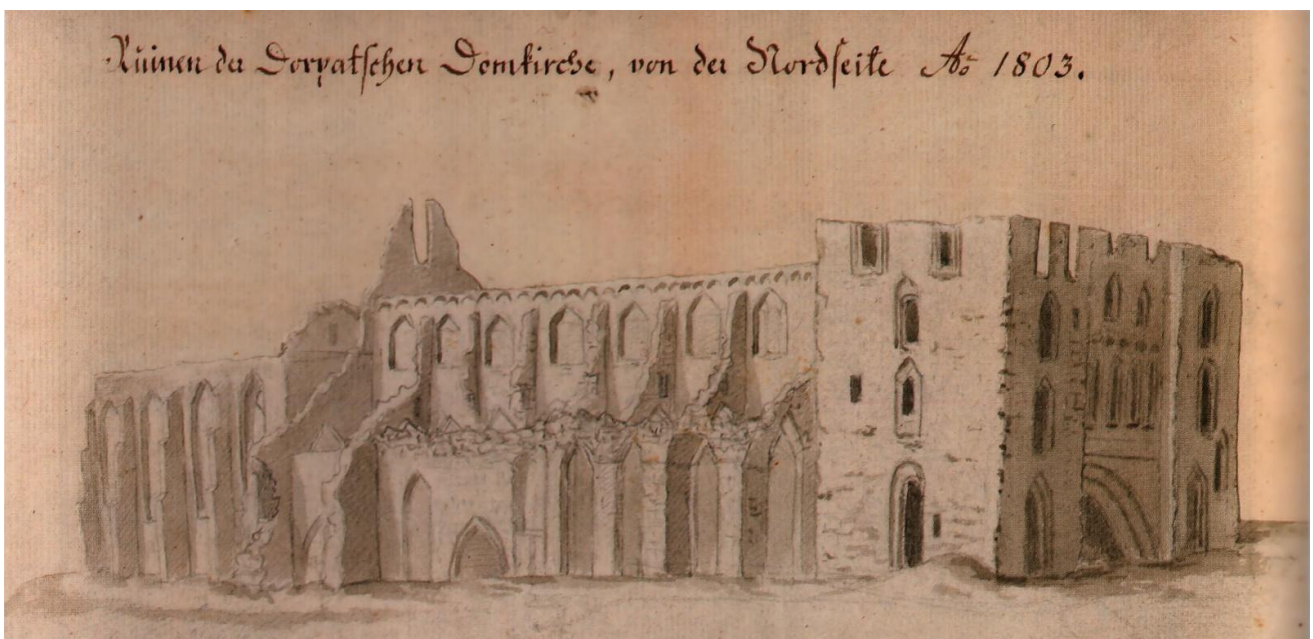


Ajalooringi 28. ORIENTEERUMISMÄNG

“TOOMEMÄGI – Põhjasõjast tänapäevani”

Kevadel alustasime Toomemäe põhjalikku avastamist ja jätkame seda suurt retke ka sügisel, sest **2023. aasta on Toomemäe aasta!** Selle suurejoonelise plaani elluviimisel aitab meid ka seekord Tartu Ülikooli muuseum, kes koostab küsimused ja tagab ka kõigile osalejatele tasuta sissepääsu oma muuseumi. Seekord on teil vaja külastada lisaks toomkiriku varemetes asuvale muuseumile ka Tartu tähetorni.

Kevadel said teada Toomemäe loo muinasajast kuni Põhjasõjani ehk mis juhtus siis, kui jää oli läinud ja kuidas alguses oli Toomemägi eestlaste kants, aga keskajal Tartu piiskopi residents ja jõuka rahva elupaik ning mida troonis uhke kahe torniga toomkirik. Vene-Liivi sõda ja Põhjasõda Tartut ja Toomemäge ei hellitanud ja nüüd olemegi jõudnud hetke, kus Toomemägi on üks võssa kasvanud mägi, millel linnaelanike lambaid karjatati. Mis saab edasi? Seda saadki teada, kui läbid retke Toomemäe ajaloos **Põhjasõjast tänapäevani ehk 1700 - 2023!**



Kuidas osaleda?

Nii nagu agu alati ehk ...

Meeskond - max 3 inimest

AEG – 25. sept – 9. okt kell 15.00

Ülesanded - leiata kooli kodulehelt 25. sept kell 15.00.

Vaba sissepääsu Tartu Ülikooli muuseumisse TOOMKIRIKUS ja Tähetornis tagab kood - MRK

KÕIKE ÕLEKÕRRED on LUBATUD! 😊

Vastused – ootame **VÄLJAPRINDITUNA**
Vanemuise 48 valvelauda.

Kaalul on nagu ikka 2 karikat ehk

puine õpilaste karikas, mille vaba pinda jääb järjest vähemaks ehk viimased võimalused end sellel jäädvustada!

Klaasine õpetajate ja vilistlaste karikas

ootab ka omanikku!
Vilistlaste read
muudkui täienevad ja
konkurents aina
suureneb:-)



KÜSIMUSED

1. 1700. aastal alanud Põhjasõja käigus kannatas Tartu rängalt. Linna piirati, pommitati ning lõpuks otsustati linn hävitada – enamik veel sõjategevusest säilinud maju lasti õhku, allesjäänud vara veeti minema ja elanikud küüditati Venemaale. Kannatada sai ka Toomemägi, näiteks toomkiriku lõunapoolsetel piilaritel on näha kuuli- või mürsukilluauke, mis on tõenäoliselt pärit just suurest Põhjasõja aegsest piiramisest.

Millal toimus suur Põhjasõja-aegne linna vallutamise lõpp Tartu piiramine, mille käigus said tabamusi ka Toomemäe kaitserajatised ning toomkiriku lõunapoolsed müürid (piiramise alguse ja lõpu kuupäevad + aasta) ? (2p)

2. Põhjasõja aegsest hävingust on kirjutatud üks luuletus, milles on üks salm pühendatud ka Toomemäele. (5p)

*Tuli-tõrv mul lasti sisse,
tükimürrin ning pombi hääl,
hoone, rahva ütelse
põrut, lei kik maha tääl,
rahvass pages Toomi pääl',
es lövvä armo henel säääl,
näts', see olli hirmuss piin.
Oh, ma vaene Tarto liin!*

A) Kes on selle luuletuse autor?

- B) Mis ametit ta pidas?
- C) Mitu salmi on sellel luuletusel teadaolevalt kokku?
- D) Mis murrakus on ta kirjutatud?
- E) Mis juhtus luuletuse järgi rahvaga, kes pages Toomemäele?

3. Pärast Põhjasõja vintsutusi jõudsid ulatuslikumad muutused Toomemäele 1760ndatel aastatel. Ühe Vene kindrali juhtimisel töötati välja ulatuslik linna kindlustuste plaan.

Kuidas oli selle kindrali nimi? (1p)

4. Kindlustustööde käigus oli plaanis Toomele ehitada viis kasarmut sõduritele, aga valmis jõuti ehitada ainult üks, mis valmis 1778. aastal. 1806.-1808. aastal ehitati see ümber esimest korda ja hiljem veel korduvalt.

Mis asutus oli kunagise Toome kasarmu asukohal 19. sajandil ja mis alates 1992. aastast? (2 p)

5. Juuresoleval 1828. aastast pärit graafilisel lehel on kujutatud toomkiriku varemeid enne sinna ülikooli raamatukogu ehitamist. Sellel on näha juba 1770ndatel aastatel toomkiriku läänetornide vastu kuhjatud muldvalli.



Miks on see muldvall sinna kuhjatud? (1p)

6.1768.-1778. aastal ehitati Tartu keskaegse piiskopilinnuse kraavi püssirohukelder, mis läks 19. sajandil ülikooli valdusesse. Püssirohukeldrit on kasutatud väga erinevatel eesmärkidel.

Millist otstarvet täitis püssirohukelder järgmistel aastatel? (3p)

1827-1896-

1899-1914-

1944-1960-

7.1802. aastal avati Tartus taas ülikool ja keiser kinkis Toomemäe ülikoolile. Võõrapärane saksa nimetus *Dom* on aga venekeelses kinkeürikus moondunud hoopis teise tähendusega sõnaks.

Kuidas on 1802. aasta ülikooli taasasutamise ürikuks nimetatud Toomemäge? (1 p)

8. Kes oli ülikooli arhitekt, kes projekteeris 19. sajandi alguses nii ülikooli peahoone kui ta terve ülikooli hoonete kompleksi ja pargi Toomel?

Nimetage tema nimi ning ametikoht Tartu Ülikoolis.

Lisapunkti annab see, kui oskate nimetada, kuidas oli ta seotud ülikooli rektori Georg Friedrich Parrotiga? (3p)

Nimi:

Ametikoht:

Seos Parrotiga:

9. Mitmed olulised tänasel Toomemäel näha olevatest hoonetest on ehitatud 19. sajandil ülikooliga seoses.

Mis aastatel valmisid esialgsel kujul (3 p)

Tartu Ülikooli raamatukogu (toomkirikus)

Tartu Tähetorn

Vana Anatoomikum

10. Toomkiriku varemetesse ehitatud ülikooli raamatukogu kujunes esinduslikuks teadustempliks. Rahvasuu järgi asus selles, ühes maailma paremas ja tähtsamas raamatukogus, ka üks võimsamaid maagilise mõjuga raamatuid, mida Oskar Lutsu „Suve“ raamatus käis Toomemäelt otsimas ka Joosep Toots.

Mis raamatuga on tegemist? (1p)

11. Pildil oleva majake ehitati 1861. aastal arhitekt Karl Rathausi projekti järgi.

Mis oli algselt selle majakese sees? (1p)



12. Nii Toomemäe välinäitustelt kui ka muuseumis sees näituselt „Minu elu ülikool“ leiab Toomemäe kaardi 1819. aastast. Sellel on rida hooneid, mõned neist on tänapäeval säilinud, mõned mitte.

Kirjuta, millised 19. sajandi hooned on kaardil tähistatud: (7 p)

A:

B:

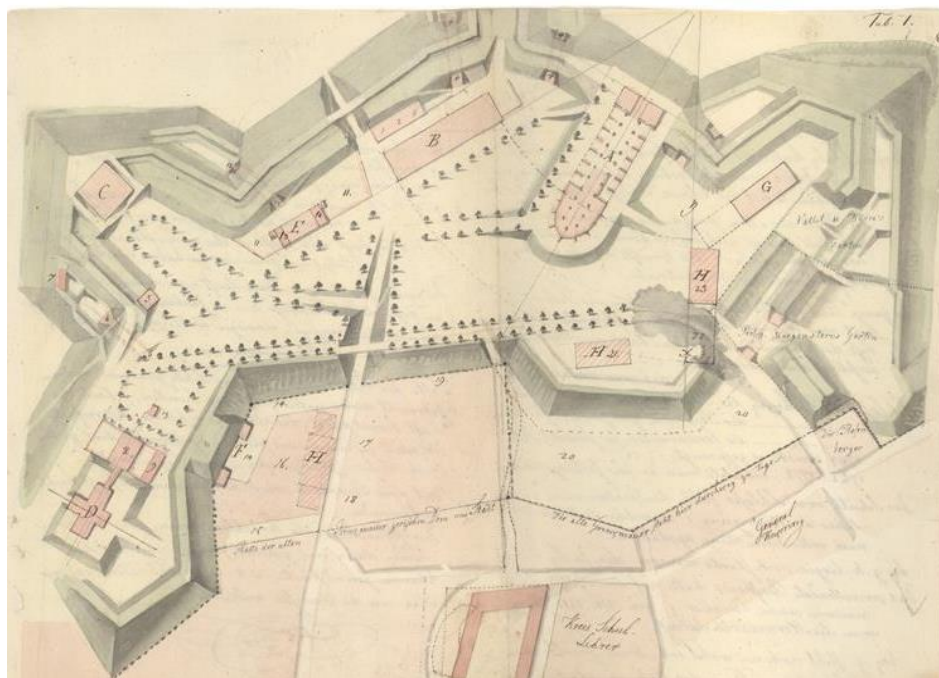
C:

D:

E:

F:

G:



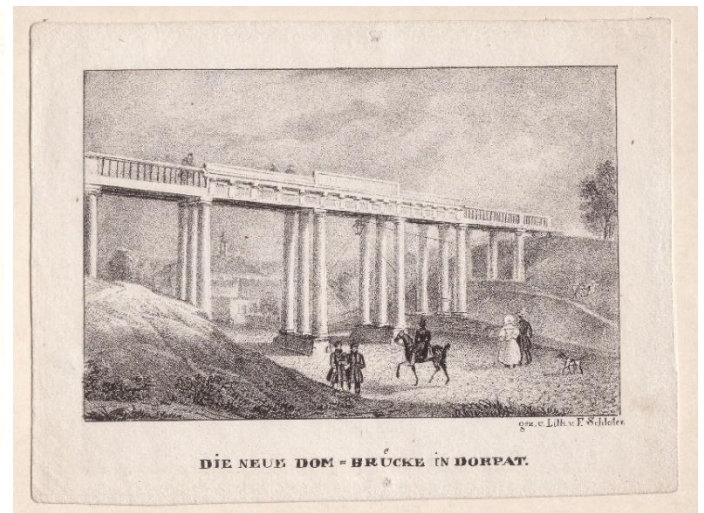
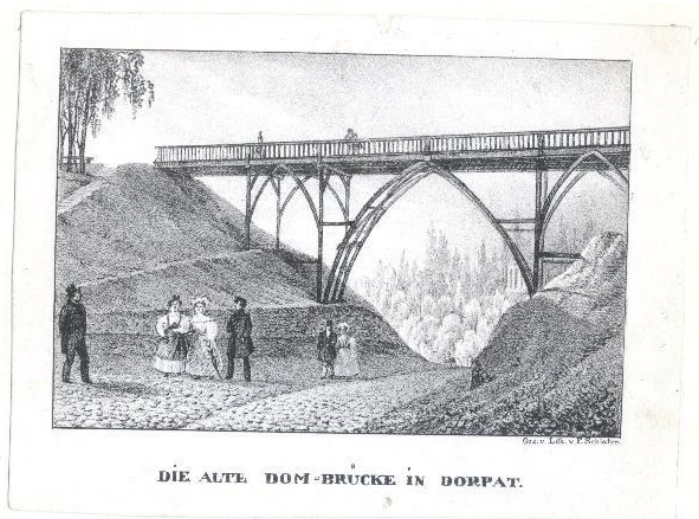
13. Eelmise küsimuse juurde lisatud kaardil planeeritud puiesteed on tänapäevalgi osaliselt säilinud.

Mis liiki puud on need, plaanil märgitud asukohtadel kasvavad, tänapäeval tõenäoliselt Toomemäe vanimad puud? (1 p)

14. 19. sajandil Toomemäe ümberkujundamise juurde kuulus nõ „Toome väravate“ ehk Toomemäe sildade kujundamine ja ehitamine. Tänapäevalgi on Toomemäel kaks silda, Inglisild ja Kuradisild. Ajalooliselt on samadel kohtadel olnud erineva välimusega ja erinevast materjalist sildasid.

All on väljatoodud kaks 19. sajandi kujutist nõ Toome vanast (Alte) ja uuest (Neue) Toome sillast.

Kumb neist on tänapäeva kuradi- ja kumb inglisisild? (1 p)



15. Tänapäevasel Kuradisillal on näha kaht aastaarvu.

Mis need on ja mida tähistavad? (2p)

Mille poolest oli Kuradisild omal ajal innovatiivne (esimene kogu riigis)? (1p)

16. Inglisillale on kirjutatud üks ladinakeelne lause. Algselt oli sinna plaanitud üks teine lause. (4p)

a) Mis kiri on Inglisillal tänapäeval?

Tähendus:

b) Mis kiri oli sinna algselt plaanitud?

Tähendus:

17. Üks Toomemäe vanimaid monumente on kunagist Morgensterni aeda tähistav obelisk. Kõrvaloleval pildil on monument ja seda ümbritsev ala piiratud aiaga.

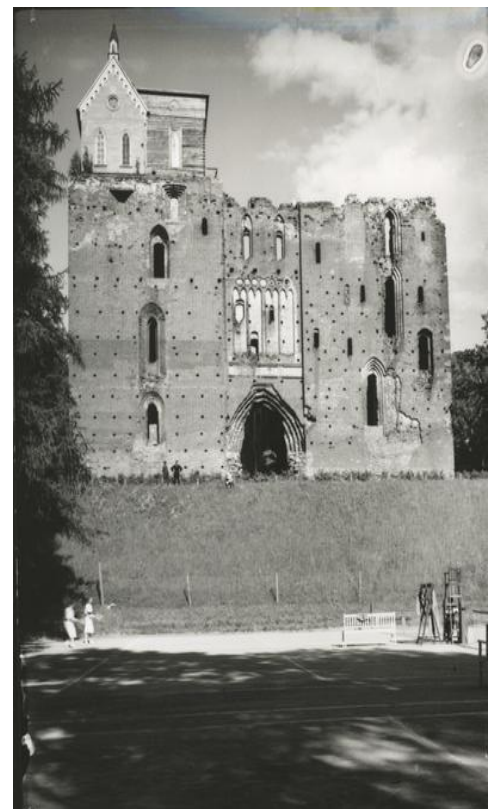


A) Mis on kirjutatud monumendile ja miks? (2p)

B) Mis oli 19. sajandil selle aia sees? (1 p)

18. Juuresoleval pildil on ühed Tartu vanimad tenniseväljakud, kuid enne seda oli Toomemäel veel üks vanem tenniseväljak. Kus asus Toomemäe vanim tenniseväljak? (1p)

19. Mis otstarvet täitis pildil näha olev toomkiriku põhjatorni tipus asuv majake? (1p)



20. Kuidas on see plats, kus praegu on tenniseväljakud, seotud esimese Eesti üldlaulupeoga 1869? (1p)

21. 15. juulil 2005 kanti UNESCO maailmapärandi nimekirja Tartu Ülikooli täheteadlase F. G. W. Struve eestvõtmisel rajatud kaar, mis loodi Maa kuju ja suuruse mõõtmiseks aastatel 1816-1855. See on 2820 km pikkune meridiaanilõik, ulatudes Põhja-Norrast Musta Mereni. Algsetest mõõdupunktidest on teadaolevalt säilinud 34, neist kolm asuvad Eestis. (3p)

a) Kus asub Tartus Struve kaare punkti tähistus?

b) Mis on sellel kirjas ja mitmes keeles?

22. Tähetorni fuajeest leiad pildi maa baasjoone mõõtmisest.

Kuidas on nimetatud instrumenti, millega seda mõõdeti?

23. Tähetorni läänesaalis asuvad vanimad Eestis säilinud kuupinna mudelid.

Kes oli nende autor?

24. 1824. aastal jõudis Tartusse omaaegne maailma parim teleskoop, mis praegugi Tähetornis näha on.

Kuidas on selle teleskoobi nimi ja mille poolest oli ta omal ajal maailma parim (nimeta 4 asja). (5p)

25. Tähetorni kõrval asub väike graffitiga kaetud ümmargune hoone. Kuidas seda nimetatakse ja mis otstarbel seda kasutati 1980ndate aastateni? (2 p)

Nimi:

Otstarve:

26. Juuresoleval pildil on üks Toomemäe vanimaid ausambaid vahetult pärast avamist.

Kellele on see monument pühendatud ja millal see avati? (2p)



Nimi:

Avamisaeg:

27. Nõukogude ajal muutus Toomemägi väliselt vähe. Siiski võeti maha üks monument, mille asemele on tänaseks püstitatud endise koopia, ja püstitati uusi. Nimeta isik, kelle monument maha võeti ja millal ning vähemalt kaks uut monumenti koos püstitamise aastaga! (3 p)

Maha võeti (nimi + aasta):

Püstitati (nimi + aasta):

1)

2)

28. 1994. aastal valmis Toomemäel kohvik nimega Rotund. Peaaegu samal kohale oli juba 19. sajandi lõpus ehitatud üks teine sarnane hoone. (2p)

Mis nime kandis Rotundi eelkäija?

Mitu tahku/nurka on rotundil?

29. Toomemäel on tänapäeval palju pinke. Üks vanimaid neist on 19. saj. väidetavalt kunagisele Tartu Ülikooli raamatukoguhoidjale, Emil Andersile, paigaldatud pink nn *Aeglase surma* kõrval.

Ta eristub selgelt teistest pinkidest materjali ja välimuse poolest, leia see omalaadne jalapuhkamise koht üles. (2p)

Mis materjalist on pink?

Mille poolest erineb see veel teistest pinkidest?

30. Mitmed pingid on pühendatud Tartu Ülikooli teadlastele ja professoritele. Otsi neid pinke ja vasta küsimustele: (5p)

- Mitu naisteadlasele pühendatud pinki leiad? Nimeta nad!
- Kes pinkidel jäädvustatud professoritest on kõige varasema sünniaastaga ja mis eriala professor ta oli?
- Keeleuuendaja Johannes Aavikule pühendatud pingilt leiab mitmeid uudissõnu, mille ta kasutusele võttis, nimeta need!

- Kõige värskem, 2023. aastal tähistuse saanud pink on pühendatud Eesti Noorte Malevale. Kelle nimed on pingil?
- Üks pink on pühendatud tuntud Eesti luuletajale ja ülikooli kirjanduse professorile Gustav Suitsule. Pingil on luuleread ühest tema luuletusest. Millisest?

PILDID

Ja nüüd tõelised maiuspalad ehk prillid ette ja luubid kätte - üles leidmist ootavad 82 detaili! Ees ootab ring ümber Toomemäe - pilte on nii Lossi, Ülikooli, Karl Ernst von Baeri kui ka Vallikraavi tänavalt.

Kuna seekord ei ole tegemist klassikalise linnaruumiga, siis kui võimalik, pange aadress, aga peate kasutama ka ohtralt kirjeldamist, et õiget asukohta edasi anda. See on omamoodi arendamist vääriv oskus 😊



1



2



3



4



5



6



7



8



9



10



11



12



13



14



15



16



17



18



19



20



21



22



23



24



25



26



27



28



29



30



31



32



33



34



35



36



37



38



39



40



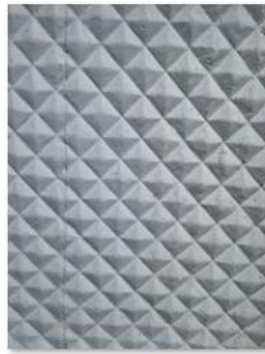
41



42



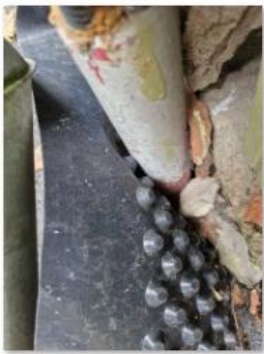
43



44



45



46



47



48



49



50



51



52



53



54



55



56



57



58



59



60



61



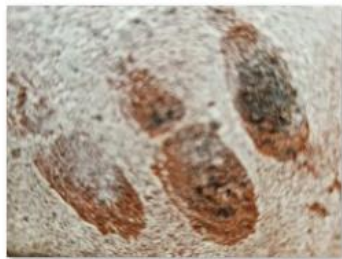
62



63



64



65



66



67



68



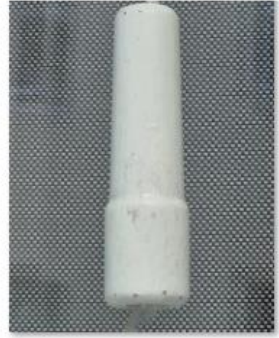
69



70



71



72



73



74



75



76



77



78



79



80



81



82